



**MONTAJES
VERTICALES**
INGENIERÍA • CONSTRUCCIÓN • PIPING



BROCHURE MV 2022

Parinacota 296, Los Andes,
Región de Valparaíso Chile
contacto@montajesverticales.cl

NOSOTROS QUIENES SOMOS



Montajes Verticales Ltda., situados en la ciudad de Los Andes, se creó por la iniciativa de profesionales mezclando el deporte y la ingeniería, con la intención de utilizar sus experiencias en técnicas de escalada, para la ejecución de las más diversas tareas.

Con la utilización de dichas técnicas de Montajes Verticales Ltda. realiza sus trabajos de forma precisa y rápida sin la necesidad de andamiajes o costosas grúas, permitiendo así mismo trabajos que de otra manera serían inejecutables, considerando los altos estándares de seguridad y calidad en la industria minera y proyectos de construcción.

De esta forma, con nuestros servicios usted se puede beneficiar de la gran reducción de costos que éstas técnicas permiten.

**ESPECIALISTAS EN TRABAJOS EN ALTURAS SIN
NECESIDAD DE GRÚAS NI DE ANDAMIOS.**



Visión

Ser una empresa de servicios especializados de Montajes Verticales Líder en Latinoamérica, enfocados principalmente a proyectos mineros, viales, hidroeléctricos, inmobiliaria y construcción, ocupándonos permanentemente del bienestar de nuestros trabajadores, mejora constante de los procesos, además del compromiso y responsabilidad con nuestros clientes, de esta manera obtendremos el liderazgo.

Misión

Desarrollar un servicio eficiente y eficaz a nuestros clientes, considerando como pilar fundamental la seguridad calidad y cuidado al medio ambiente, utilizando las herramientas de gestión y sobre todo ocupar nuestro mayor valor la experiencia de nuestros profesionales y el trabajo en equipo.

Nuestros Valores



ÉTICA



TRABAJO EN EQUIPO



EXPERIENCIA



RESPECTO A LAS PERSONAS



INNOVACIÓN





66

La **SEGURIDAD** es un pilar fundamental de nuestro negocio.

Montajes Verticales Ltda. posee variadas herramientas de Gestión de Riesgos, aplicadas a nivel nacional como internacional.

Nuestros sistemas de revisión hacia los equipamientos de los Especialistas Verticales, corresponden a modelos utilizados por las Fuerzas Armadas Americanas, con distribución personalizada y sobredimensionamiento de cargas.

El personal es constantemente evaluado, física, emocional y psicológicamente.

El equipamiento deportivo y herramientas cumplen con las exigentes y certificaciones Europeas. Asignando un mayor control en el desarrollo de las actividades.

ÁREAS DE NEGOCIO



**ESPECIALIDAD
EN TRABAJOS
VERTICALES**



PIPING



**INGENIERÍA Y
CONSTRUCCIÓN**



Especialidad en trabajos verticales



FORTIFICACIÓN DE TALUDES

Perforación, Instalación de Pernos Helicoidales de diferentes diámetros y largos, Instalación de Auto perforantes, Instalación de Mallas B 10 006, 5014, MFI 3500 y otras.

INSTALACIÓN DE MALLAS DINÁMICAS

Instalación de diferentes mallas tipo Geo Brugg.

MANTENCIÓN DE PARQUES EÓLICOS.

ACUÑADURA

Manual con diferentes barretillas en taludes inclinados con contrapendiente. Mecanizada y en casos puntuales con explosivo. Nuestro personal es altamente especializado en identificar los diferentes métodos para aplicar en terrenos de difícil acceso, también contamos con manipulación de explosivos y programación.

MANTENCIÓN DE LOGÍSTICA DE EXPEDICIONES CIENTÍFICAS EN LUGARES REMOTOS.

Ingeniería y obras civiles



PROYECCIÓN DE HORMIGÓN (SHOTCRETE)

En sus diferentes alturas, aplicado con bombas hormigoneras tipo PT TK 40, aplicación de aditivos en boquilla, culebrones livianos para taludes de gran altura. Elementos adicionales como fibra y Dramix.

OBRAS CIVILES:

Desarrollo de Obras civiles en lugares de difícil acceso.

CERTIFICADORES DE ESTRUCTURA:

Análisis de Tintas penetrantes, Ultrasonido, todo en difíciles accesos.

CONTROL DE RIESGOS NATURALES:

Observación de laderas, Evaluación de Riesgos en laderas de caminos, ACRI; Asesor de Riesgos Invernales, Identificación de Sectores de Avalancha, Monitoreo Periodo de Taludes con presencia de Nieve.

Piping

DESARROLLO EN PIPING DE ACERO Y HDPE

Piping en las materias de Acero al Carbono como también HDPE, en variados diámetros, que van de 2" a 30".

El recubrimiento de piscinas en HDPE, son parte de nuestra especialidad.

Acompañado de Obras Civiles y Movimiento de Tierra en la Alta Montaña.





MONTAJES
VERTICALES

Experiencia de nuestros profesionales



CODELCO CHILE DIVISIÓN EL TENIENTE

- Control de riesgos naturales e invernales
- Montajes de Piping, camino Km 0 a Joachim
- Saneamiento Hidráulico de laderas
- Desarme de Galpón Kilometro Cero
- Fortificación camino Mina Rajo Abierto
- Fortificación de Taludes Colon Bajo, Harnero Terciario
- Fortificación Mina Subterránea.
- Montajes en Colon Bajo.



CODELCO CHILE DIVISIÓN ANDINA

- Fortificación Talud Mina Rajo, Padre Hurtado
- Fortificación Talud Mina Rajo, Pique Directo, Cerro Negro
- Instalación de Pexgol D=475 mm, L=600 m, Proyecto Tada I
- Instalación de Pexgol D=225 mm, L=1200 m, Proyecto Sifón Etapa II
- Instalación de Pexgol D=225 mm, L=300 m, Proyecto Sifón Face V
- Instalación de Pexgol D=225 mm, L=800 m, Proyecto Sifón Etapa III
- Sostenimiento de Talud, en Mina Rajo
- Instalación de Cañería de HDPE en laderas 225 a 710 mm
- Desmontajes Verticales de ductos de Caucho
- Montajes de cañerías al Carbono de 20-18-12-10-8-6 pulgadas, molino Sag



COMPAÑÍA MINERA LOS PELAMBRE

- Fortificaciones y montaje Túnel de la Correa 05
- Sostenimiento y montaje, tranque el mauro
- Fortificación de Talud de la correa 07



Instalación de mallas dinámicas

NUESTRO STAFF DE PROFESIONALES SE HAN ESPECIALIZADO EN LA EJECUCIÓN DE PROYECTOS RELACIONADAS CON:

» Instalación de mallas Dinámicas, en la alta cordillera.



Trabajos en sectores remotos

EN CUANTO A TRABAJOS EN SECTORES REMOTOS CONTAMOS CON LOS SIGUIENTES SERVICIOS:

- » Estabilizaciones de Taludes
- » Mantención de controles de avalancha.
- » OCCC en sectores remotos.
- » Fortificaciones
- » Entre otros.



Desarrollo en Piping de Acero y HDPE

NUESTRO DEPARTAMENTO DE MONTAJE INDUSTRIAL CUENTA CON LOS SIGUIENTES SERVICIOS:

- » Fabricación de piezas especiales de HDPE y Acero al Carbono desde diámetro de 1" hasta 48", todas las piezas se entregan con su respectiva certificación.
- » Montaje de cañería en acero al carbono y HDPE.
- » Servicios de soldaduras especiales.
- » Fabricación y montaje de estructuras metálicas y de cañerías en acero inoxidable.
- » Servicios de Termofusion desde los 90 mm de diámetro hasta lo 1200 mm de diámetro, todas ellas certificadas.
- » Servicio de revestimiento y pintura.





Nuestra Experiencia



MONTAJE DE RELAVEDUCTO AREOS PUNTEA CAMINO INDUSTRIAL DAND

CLIENTE: MONTEC
DIVISIÓN: ANDINA
INICIO:
TERMINO:

MONTEC



VER IMAGENES DEL PROYECTO EN NUESTRA WEB HACIENDO CLICK AQUÍ

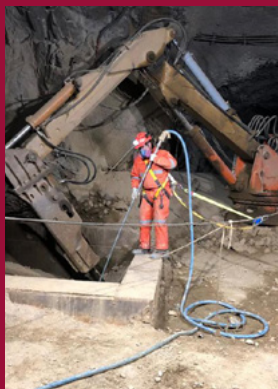


CONSERVACION PERIODICA (CABILDO 35-CRUCE E) 411.CAMINO E

CLIENTE: CONSTRUCTORA ILLAPEL
DIVISIÓN: CABILDO - LA LIGUA
INICIO: 12-11-18
TERMINO: 27-12-18



VER IMAGENES DEL PROYECTO EN NUESTRA WEB HACIENDO CLICK AQUÍ



SERV. DESENLLAMPE Y LIMPIENZA DE CAMARAS EN MS

CLIENTE: CODELCO
DIVISIÓN: ANDINA
INICIO: 09-04-19
TERMINO: 09-11-19



VER IMAGENES DEL PROYECTO EN NUESTRA WEB HACIENDO CLICK AQUÍ



IMPLEMENTACION DE SISTEMA DE VENTILACION DE TUNEL LOS LEONES

CLIENTE: MONTEC
DIVISIÓN: ANDINA
INICIO: 19-08-19
TERMINO: 21-10-19

MONTEC



VER IMAGENES DEL PROYECTO EN NUESTRA WEB HACIENDO CLICK AQUÍ

Nuestra Experiencia



SERVICIO DE SENEAMIENTO DE TALUDES MINA RAJO - DAND

CLIENTE: CODELCO
DIVISIÓN: ANDINA
INICIO: 20-02-20
TERMINO: 18-02-25



VER IMAGENES DEL PROYECTO EN NUESTRA WEB HACIENDO CLICK AQUÍ



MONTAJES DE ESTRUCTURAS Y SOPORTES EN SHAFT DE CABLES

CLIENTE: VOITH HYDRO SPA
DIVISIÓN: ALTO MAIPO
INICIO: 09-09-20
TERMINO: 30-06-21



VER IMAGENES DEL PROYECTO EN NUESTRA WEB HACIENDO CLICK AQUÍ



SERVICIO DE FRAGMENTACION Y EXTRACCION DE ROCAS REMANENTES QUEBRADA EL GALLO - EL SALDADO

CLIENTE: ANGLO AMERICAN SUR
DIVISIÓN: EL SOLDADO
INICIO: 18-01-21
TERMINO: 18-05-21



VER IMAGENES DEL PROYECTO EN NUESTRA WEB HACIENDO CLICK AQUÍ



SERVICIO DE APOYO PARA ANCLAJES MURO EL SAUCE PRIMERA ETAPA

CLIENTE: IMOPAC
DIVISIÓN: EL SOLDADO
INICIO: 21-07-21
TERMINO: 18-11-21



VER IMAGENES DEL PROYECTO EN NUESTRA WEB HACIENDO CLICK AQUÍ

Nuestra Experiencia



FORTIFICACION CAMINO TRANQUE EL MAURO

CLIENTE: COSAPI AGENCIA NE CHILE
DIVISIÓN: MINERA LOS PELAMBRES
INICIO: 02-08-21
TERMINO: 30-08-22



VER IMAGENES DEL PROYECTO EN NUESTRA WEB HACIENDO CLICK AQUÍ



SANEAMIENTO DE INFRAESTRUCTURTA ACUÑADURA Y MFL 840 FORTIFICACION ACCESO MINA CUESTA NIVEL

CLIENTE: MINERA LA FLORIDA
DIVISIÓN: YAMANA GOLD
INICIO: 01-09-21
TERMINO: 20-10-21



VER IMAGENES DEL PROYECTO EN NUESTRA WEB HACIENDO CLICK AQUÍ



CONSTRUCCION MURO EL SAUCE SEGUNDA ETAPA

CLIENTE: ANGLO AMERICAN SUR
DIVISIÓN: EL SOLDADO
INICIO: 08-10-21
TERMINO: 31-12-21



VER IMAGENES DEL PROYECTO EN NUESTRA WEB HACIENDO CLICK AQUÍ



SERVICIO CONSTRUCCION DE CAMINO ESTRIBO SUR TET

CLIENTE: ANGLO AMERICAN SUR
DIVISIÓN: EL SOLDADO
INICIO: 20-01-22
TERMINO: 31-03-22



VER IMAGENES DEL PROYECTO EN NUESTRA WEB HACIENDO CLICK AQUÍ





**MONTAJES
VERTICALES**
INGENIERÍA • CONSTRUCCIÓN • PIPING



NICOLAS MIRANDA
Gerente General

nmiranda@montajesverticales.cl

+569 44680031

ADMINISTRACIÓN Y FINANZAS

gjara@montajesverticales.cl

contacto@montajesverticales.cl

+569 64459929